

Bevölkerung

Zahlen von 2018, ausser ein anderes Jahr ist ausgewiesen

2018



8 544 527

Ständige Wohnbevölkerung

♀ 4 307 406 ♂ 4 237 121



87 851

Lebendgeburten



67 088

Todesfälle



3,8 Mio.

Privathaushalte



40 716

Eheschliessungen

700

Eingetragene Partnerschaften



16 542

Scheidungen

206

Aufgelöste Partnerschaften



85,4 Jahre

Lebenserwartung bei Geburt



81,7 Jahre

Lebenserwartung bei Geburt



170 085

Einwanderungen



130 225

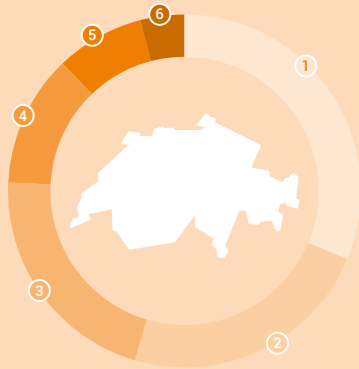
Auswanderungen

Quellen: BFS - BEVNAT, STATPOP

 www.statistik.ch

© BFS 2019

01401-19-2018



Bodennutzung, 2004/2009

- ① Wald und Gehölze **31%**
- ② Landwirtschaftsflächen **23%**
- ③ übrige Naturräume **21%**
- ④ Alpwirtschaftsflächen **12%**
- ⑤ Siedlungsfläche **8%**
- ⑥ Gewässer **4%**



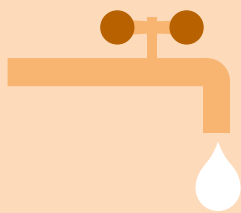
18 t

Material-Fussabdruck pro Person, 2016



35%

Anteil verschollener bzw. gefährdeter Tier- und Pflanzenarten



301 l

Tagesverbrauch an Trinkwasser pro Person, 2017



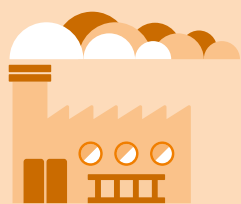
6,3%

Anteil umweltbezogener Steuereinnahmen



707 kg

Siedlungsabfälle pro Person, 2017



14 t

Treibhausgas-Fussabdruck, CO₂-Äquivalente pro Person, 2017



92%

der Bevölkerung schätzt die Umweltqualität in der Schweiz 2015 als sehr gut oder eher gut ein

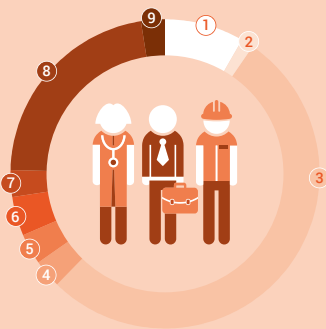


155 000

Beschäftigte im Umweltsektor, 2017

Quellen: BFS – Arealstatistik, Umweltgesamtrechnung, Omnibus-Erhebung 2015, BAFU – Abfallstatistik, Rote Listen; SVGW – Trinkwasserstatistik

Erwerbsstatus der ständigen Wohnbevölkerung ab 15 Jahren



- ① Selbstständige **8,3%**
- ② mitarbeitende Familienmitglieder **1,3%**
- ③ Arbeitnehmende **52,7%**
- ④ Lernende **3,0%**
- ⑤ Erwerbslose gemäss ILO **3,2%**
- ⑥ in Ausbildung **4,1%**
- ⑦ Hausfrauen/-männer **2,8%**
- ⑧ Rentner/-innen **22,1%**
- ⑨ andere Nichterwerbspersonen **2,5%**



5,055 Mio.

Erwerbstätige in der Schweiz



1,585 Mio.

ausländische Erwerbstätige,
davon 19,8% Grenzgänger



7,891 Mrd.

Anzahl von allen Erwerbstätigen
geleistete Stunden

9,245 Mrd.

Volumen der unbezahlten
Arbeit in Stunden, 2016

41,5

durchschnittliche wöchentliche
Arbeitszeit (Stunden)
der Vollzeit-erwerbstätigen



6 502 Fr.

monatlicher Bruttolohn
(Median, Gesamtwirtschaft), 2016

12,0%

Lohngefälle zwischen Frauen
und Männern
(Gesamtwirtschaft), 2016



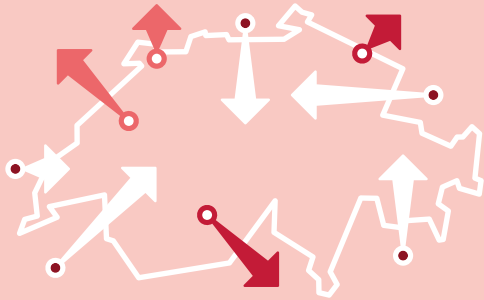
231 000

Erwerbslose gemäss ILO,
4,7% der Erwerbsbevölkerung



Rückgang der Reallöhne
(gegenüber 2017)

Quellen: BFS – Schweizerische Arbeitskräfteerhebung (SAKE), Schweizerische Lohnstrukturerhebung (LSE)



Bruttoinlandprodukt (BIP)

689 545 Mio. Fr.

zu laufenden Preisen, provisorisch
80 986 Fr. pro Einwohner/in

+2,8%

Veränderung gegenüber dem Vorjahr
zu Preisen des Vorjahres, provisorisch

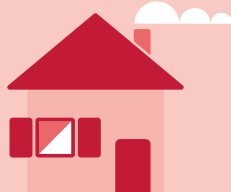
691 417 Mio. Fr.

Bruttonationaleinkommen (BNE)
zu laufenden Preisen, provisorisch

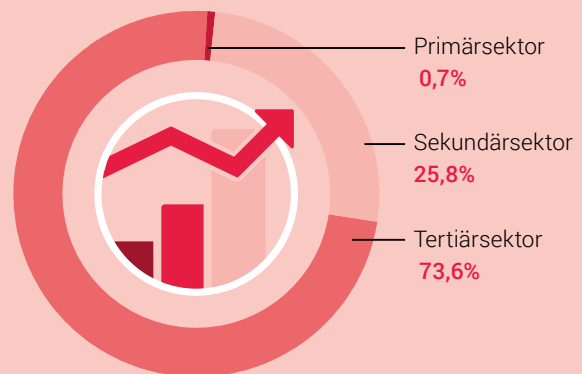
367 250 Mio. Fr.

Konsumausgaben
zu laufenden Preisen,
provisorisch

43 133 Fr. pro Einwohner/in

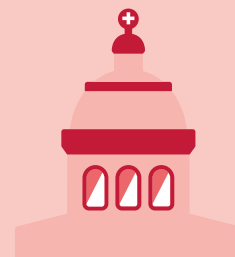


Struktur der Schweizer Wirtschaft,
in % des BIP, nach Wirtschaftssektoren



21,3%

Sparquote der privaten Haushalte,
in % des verfügbaren Bruttoeinkommens, inkl. 2. Säule



+1,4%

Überschuss (+)/Defizit (-)
der öffentlichen Haushalte,
im Verhältnis zum BIP

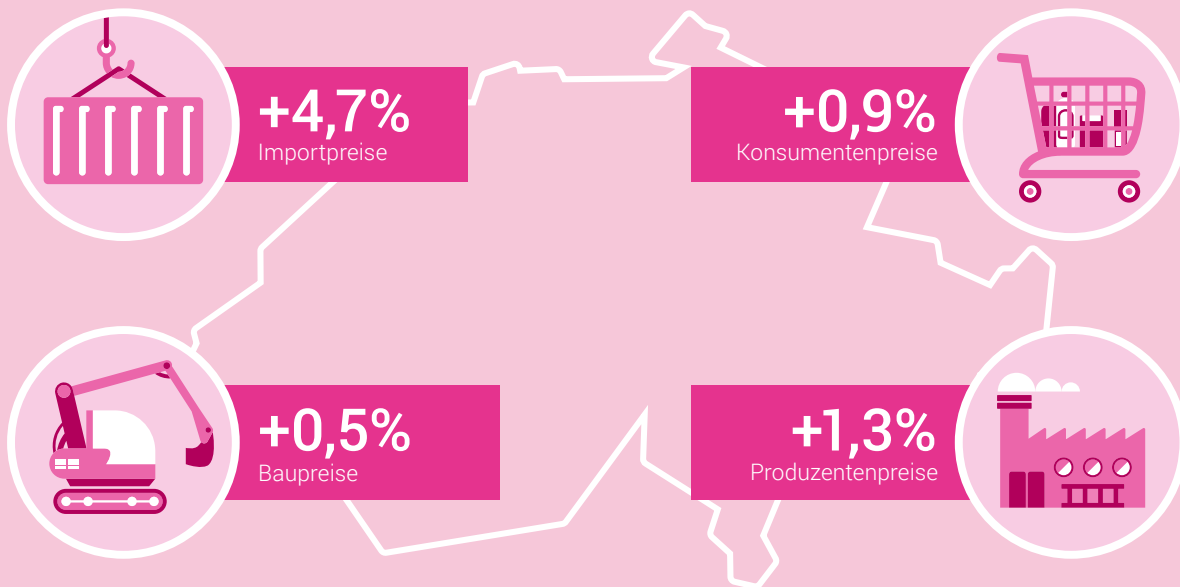
Quellen: BFS – Volkswirtschaftliche Gesamtrechnung

www.statistik.ch

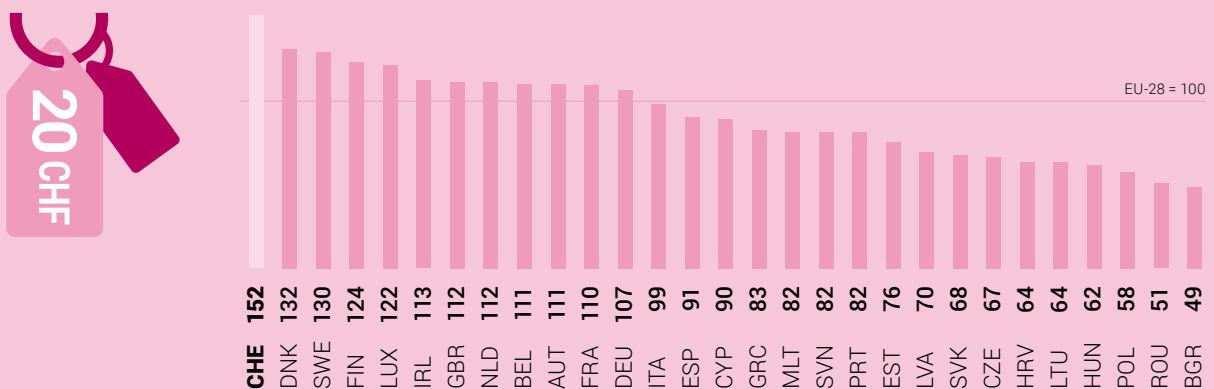
© BFS 2019

9.11.04.18-2018

Teuerungsentwicklung in der Schweiz zwischen 2017 und 2018



Preisniveaus im internationalen Vergleich (BIP)
Provisorische Werte 2017, EU-28 = 100



Quellen: BFS – Preise, Eurostat

Industrie und Dienstleistungen

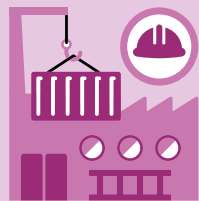
2018

Zahlen von 2018, ausser ein anderes Jahr ist ausgewiesen



39 125

neu gegründete Unternehmen, 2016



5,109

Beschäftigte
2. Quartal 2019, in Mio.
in Vollzeitäquivalenten: **3,972**

590 253

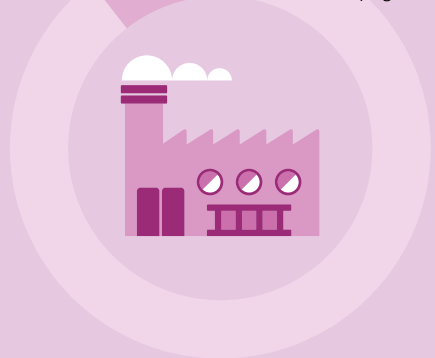
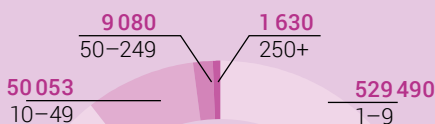
marktwirtschaftliche Unternehmen, 2017

Sektor 1
53 010

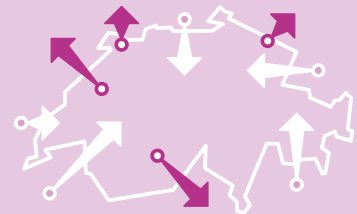
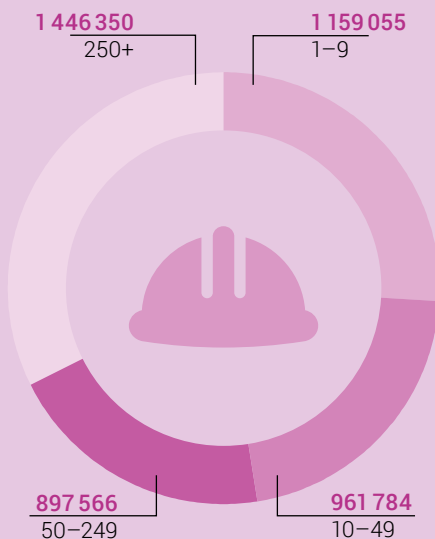
Sektor 2
90 483

Sektor 3
446 760

Anzahl marktwirtschaftliche Unternehmen nach Grössenklassen, Beschäftigte, 2017



Anzahl Beschäftigte nach Unternehmensgrösse, 2017



Aussenhandel der Schweiz: die wichtigsten Partner (Handelsvolumen)

Importe

Total 273,4 Mrd. Fr.

Deutschland **56,6**

Grossbritannien **26,0**

USA **20,9**

Italien **20,8**

Frankreich **19,7**

Exporte

Total 303,9 Mrd. Fr.

Deutschland **47,3**

USA **40,1**

China **29,6**

Frankreich **19,7**

Indien **17,4**

Quellen: BFS – STATENT, BESTA; Eidg. Zollverwaltung, Statistik des Aussenhandels

www.statistik.ch

© BFS 2019

9-F-006-0-2019a

Land- und Forstwirtschaft

2018

Zahlen von 2018, ausser ein anderes Jahr ist ausgewiesen



36%

Landwirtschaftsflächen, 2009



31%

Wald und Gehölze, 2009

Produktionswert
des Primärsektors



10,8 Mrd. Fr.
Landwirtschaft

0,9 Mrd. Fr.
Forstwirtschaft

0,05 Mrd. Fr.
Fischerei und Aquakultur



50 852

Landwirtschaftsbetriebe,
davon 7 032 Bio



5,2 Mio. m³

Holzernte

52% Stammholz

37% Energieholz

11% Industrieholz

Nutzung der landwirtschaftlichen Nutzfläche



- ① Grünfläche 70%
- ② Getreide 14%
- ③ übrige offene Ackerfläche 7%
- ④ Kartoffeln, Zucker-, Futterrüben 3%
- ⑤ Ölsaaten 3%
- ⑥ Dauerkulturen 2%
- ⑦ übrige landwirtschaftliche Nutzfläche 1%

Gesamtfläche 1 045 000 ha



59% Selbstversorgungsgrad, 2017

kg pro Person, 2017

239 Milch
und Milchprodukte

103 Gemüse

90 Getreide

49 Fleisch

Quellen: BFS, Agristat

www.statistik.ch

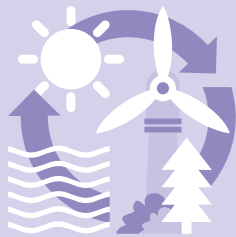
© BFS 2019



Energieabhängigkeit

25% inländische Produktion

75% Importe



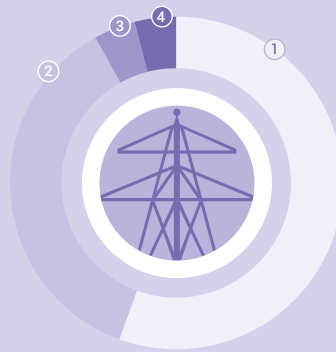
23,3%

Anteil erneuerbare Energien



63%

Anteil fossile Energien



Inländische Stromproduktion

- ① Wasserkraftwerke 55%
- ② Kernkraftwerke 36%
- ③ thermische Kraftwerke 4%
- ④ diverse erneuerbare Quellen 4%



262 Fr.

monatliche Haushaltsausgaben für Energie, 2016

410 Mio. Fr.

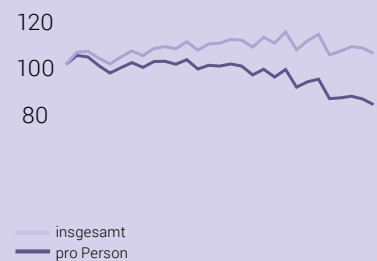
öffentliche Ausgaben für Energieforschung, 2017



77%

energiebedingte Treibhausgasemissionen, 2017

Endenergieverbrauch 1990–2018

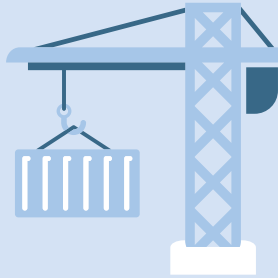


Quellen: BFS – HABE; BFE – Gesamtenergiestatistik, Statistik der erneuerbaren Energien, Elektrizitätsstatistik, Energieforschungsstatistik; BAFU – Treibhausgasinventar

Bau- und Wohnungswesen

2018

Zahlen von 2018, ausser ein anderes Jahr ist ausgewiesen



12 315

neu erstellte Gebäude
mit Wohnungen, 2017

50 209

neu erstellte Wohnungen,
2017



1 748 477

Gebäude mit Wohnnutzung

997 999

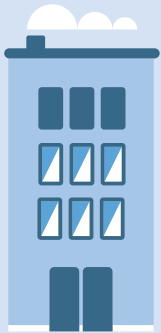
davon Einfamilienhäuser

1 Geschoss 123 212

2 Geschosse 814 264

3–5 Geschosse 759 659

6 + Geschosse 51 342



4 528 902

Wohnungsbestand

3 784 230

bewohnte Wohnungen

1 333 507

davon Einpersonenhaushalte



1020

1329 Fr.

durchschnittlicher Mietpreis, 2017



1,66%

Leerwohnungsziffer, 2019



38,0%

Wohneigentumsquote, 2017

1,7

Anzahl Zimmer pro Person

46 m²

Wohnfläche pro Person

Quellen: BFS – Gebäude- und Wohnungsstatistik, Strukturerhebung, Leerwohnungszählung, Bau- und Wohnbaustatistik

55,4 Mio.



Logiernächte der touristischen Beherbergung

- ① Schweiz **28,6 Mio.**
- ② Europa **16,8 Mio.**
- ③ Asien **5,9 Mio.**
- ④ Amerika **3,3 Mio.**
- ⑤ Afrika und Ozeanien **0,8 Mio.**



664 663

Total der vorhandenen Betten der touristischen Beherbergung

Verteilung der Betten nach Sektor

274 792

Hotellerie

154 149

Ferienwohnungen

115 680

Kollektivunterkünfte

120 042

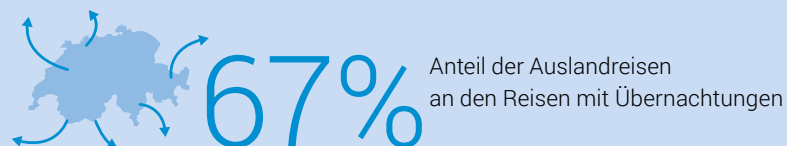
Campingplätze
(Passantenplätze mal 4)

Reisen der Schweizer Wohnbevölkerung

Anzahl Reisen pro Person und Jahr



Tägliche Ausgaben pro Person auf privaten Reisen mit Übernachtungen



18,7 Mrd. Fr.

touristische Bruttowertschöpfung, 2017

Quellen: BFS – Beherbergungsstatistik; Parahotellerieestatistik; Reiseverhalten, Jährliche Indikatoren zum Satellitenkonto Tourismus

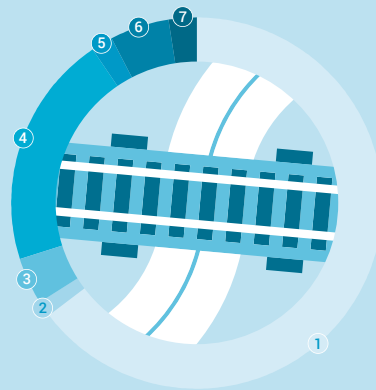
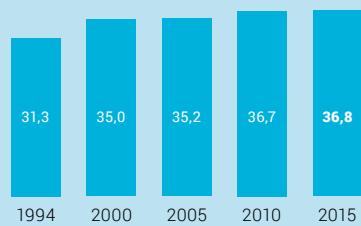
Mobilität und Verkehr

2018

Zahlen von 2018, ausser ein anderes Jahr ist ausgewiesen

36,8 km

Tagesdistanz pro Person
im Inland, 2015



- 1 Personenwagen **23,8 km**
- 2 motorisierte Zweiräder **0,5 km**
- 3 öffentl. Strassenverkehr **1,5 km**
- 4 Eisenbahn **7,5 km**
- 5 Velo (inkl. E-Bike) **0,9 km**
- 6 zu Fuss **1,9 km**
- 7 übrige **0,7 km**



4,6 Mio.

Personenwagenbestand



57%

Anteil der Bevölkerung
mit ÖV-Abo(s), 2015

Strassenverkehrsunfälle

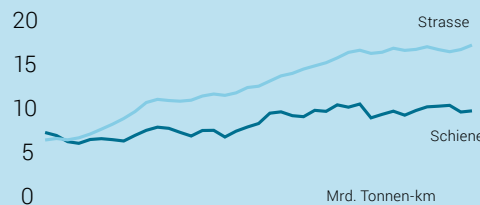


233 Getötete
21 831 Verletzte

Transportleistungen im Güterverkehr

63% Strasse **37%** Schiene

Entwicklung 1980–2018



90 Mrd. Fr.

Gesamtkosten
des Verkehrs, 2016



(Berücksichtigt wurden Kosten für:
Infrastrukturen, Verkehrsmittel, Unfälle,
Umwelt- und Gesundheitsschäden.)

Strasse **72 Mrd. Fr.**

Schiene **11 Mrd. Fr.**

Luft **6 Mrd. Fr.**

Wasser **0,3 Mrd. Fr.**

(Strasse: ohne Fuss- und Veloverkehr;
Wasser: Kosten 2015)

Quellen: BFS – GTS, KfV, OeV; BFS, ARE – MZMV; BFS, ASTRA – MFZ, SVU

www.statistik.ch

© BFS 2019

Geld, Banken, Versicherungen

2017

Zahlen von 2017, ausser ein anderes Jahr ist ausgewiesen

Banken



1788,1 Mrd. Fr.

Kundeneinlagen,
davon Inland: 1193,4 Mrd.



253

Anzahl Bankinstitute
in der Schweiz

3249,4 Mrd. Fr.

Bilanzsumme der Banken

974,7 Mrd. Fr.

Hypothekarforderungen (Inland)
davon Grossbanken: 260,5 Mrd.
davon Kantonalbanken: 356,1 Mrd.

davon verzeichnen 229
einen Gewinn, 24 einen Verlust



86,8 Mrd. Fr.

Bargeldumlauf



110 413

Personalbestand
(Vollzeitäquivalente)

Versicherungen



127,3 Mrd. Fr.

gesamte Prämieinnahmen

- 1 Lebensversicherungen **31,4 Mrd.**
- 2 Unfall- und Schadenversicherungen **47,9 Mrd.**
- 3 Rückversicherungen **48,0 Mrd.**



192

Anzahl private
Versicherungsinstitute

Quellen: BFS – Schweizerische Nationalbank SNB, Eidgenössische Finanzmarktaufsicht FINMA



278 345

Anzahl
Sozialhilfeempfänger/innen, 2017

3,3%

Sozialhilfequote, 2017

47,8%

Ausländeranteil bei den
Sozialhilfeempfänger/innen, 2017



26,1%

Ausgaben für die Leistungen des Systems
der sozialen Sicherheit, in % des BIP, 2017

175 Mrd. Fr.

Ausgaben für Sozialleistungen, 2017



- ① Krankheit/
Gesundheitsversorgung **31,7%**
- ② Invalidität **8,1%**
- ③ Alter **42,4%**
- ④ Hinterbliebene **4,8%**
- ⑤ Familie/Kinder **6,0%**
- ⑥ Arbeitslosigkeit **3,6%**
- ⑦ Wohnen **1,1%**
- ⑧ soziale Ausgrenzung **2,4%**



2,8 Mrd. Fr.

Nettoausgaben für Sozialhilfe
im engeren Sinn, 2017

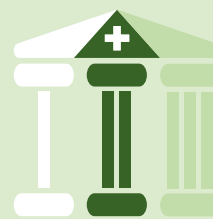


44,1 Mrd. Fr.

AHV-Ausgaben

41,8 Mrd. Fr.

AHV-Einnahmen



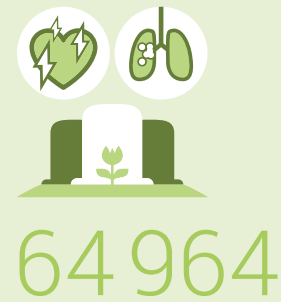
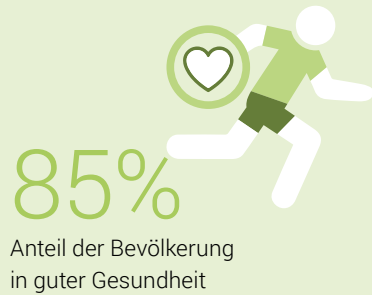
36,7 Mrd. Fr.

2. Säule, Leistungen
(Renten + Kapital), 2017

1,2 Mio.

Bezüger/innen, 2017

Zahlen von 2017, ausser ein anderes Jahr ist ausgewiesen



Todesfälle 2016, davon:

Herz-Kreislauf-Erkrankungen **20 712**

Krebserkrankungen **17 201**

Demenz **5 764**

Unfälle **2 552**

Suizid **1 016**



80,5 Mrd. Fr.

(12,2% des BIP)

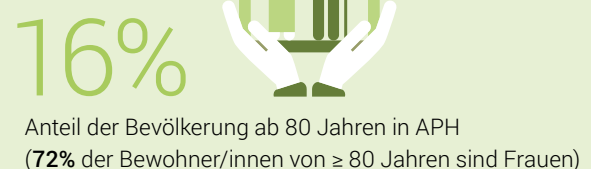
Gesundheitsausgaben 2016, davon:

ambulante Kurativbehandlung **21,4 Mrd. Fr.**

stationäre Kurativbehandlung **15,8 Mrd. Fr.**

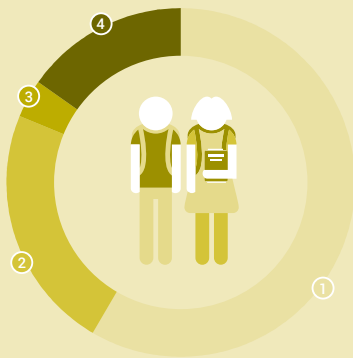
Langzeitpflege **15,6 Mrd. Fr.**

Gesundheitsgüter **13,1 Mrd. Fr.**



Quellen: BFS – SGB, CoD, KS, MS, SOMED, STATPOP, COU; FMH – Ärztestatistik

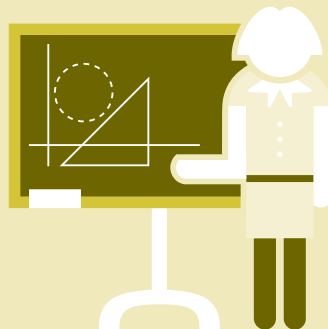
Zahlen von 2018, ausser ein anderes Jahr ist ausgewiesen



Personen in Ausbildung
2017/18, in Tausend

- ① obligatorische Schule **944,7**
- ② Sekundarstufe II **365,3**
- ③ Höhere Berufsbildung **59,0**
- ④ Hochschulen **247,9**

Lehrkräfte 2017/18 und Hochschulpersonal, in Tausend



Obligatorische Schule **98,1**

Hochschulen **93,1**

Sekundarstufe II **34,6**

Höhere Fachschulen **6,4**

Bildungsabschlüsse, in Tausend



Sekundarstufe II

- ① Berufliche Grundbildung **69,1**
- ② Allgemeinbildende Ausbildungen **42,0**

Tertiärstufe

- ③ Höhere Berufsbildung **26,8**
- Hochschulen
- ④ Bachelor **31,7**
- ⑤ Master **18,8**
- ⑥ Doktorat **4,2**



38,1 Mrd. Fr.

öffentliche
Bildungsausgaben, 2017

5,7%

des Bruttoinlandprodukts



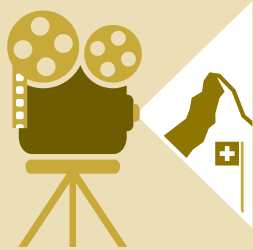
22,6 Mrd. Fr.

Aufwendungen Forschung und Entwicklung 2017,
in der Schweiz/davon Privatwirtschaft **69%**

F+E-Personal Privatwirtschaft **49 353**
(Vollzeitäquivalente)

Quellen: BFS – SDL, SHIS-studex, SSP, SHIS-PERS, SBG, SBA, ÖBA, FE Schweiz, FE Priv

Zahlen von 2018, ausser ein anderes Jahr ist ausgewiesen



1,4
Kinoeintritte pro Kopf

2073
Filme in regulärem
Kinoprogramm



103-mal

höherer Datenverbrauch
im mobilen Netz
zwischen 2010 und 2018

92%
Anteil der Haushalte, die Zugang
zum Internet hatten



13,5 Mio.

Anzahl Eintritte
in den Schweizer Museen, 2017

1111
Anzahl Museen
in der Schweiz, 2017



75 000

Anzahl geschützte
Baudenkmäler
in der Schweiz

70%

Anteil der Bevölkerung, der Denkmäler und
archäologische oder historische Stätten besucht, 2014



55,3 Mio.

Anzahl physischer Dokumente
der zehn grössten Bibliotheken
der Schweiz



3,04 Mrd. Fr.
gesamte öffentliche Ausgaben
für Kultur, 2016

363 Fr.
gesamte öffentliche
Ausgaben für Kultur
pro Kopf, 2016

>124 Min.



durchschnittliche Fernsehnutzungszeit pro Tag,
CH-D: 118 Min., CH-F: 132 Min., CH-I: 170 Min.

Quelle: BFS – Statistiken der Kultur, der Medien und der Informationsgesellschaft

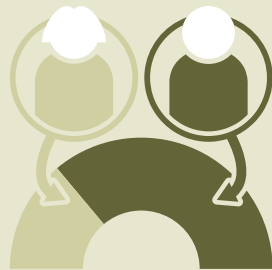


45,2%

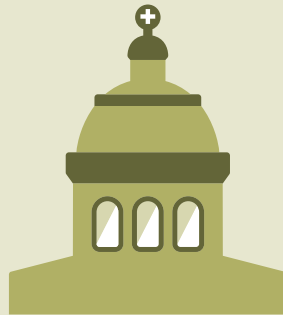
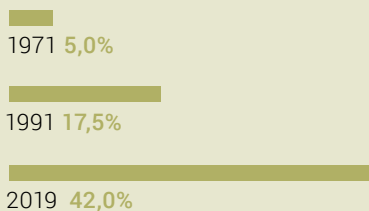
Stimmbeteiligung,
Mittelwert letzte 5 Jahre

45,1%

Wahlbeteiligung,
Nationalratswahlen



Frauen im Nationalrat
Entwicklung 1971 bis 2019



Eidg. Volksabstimmungen

628 Vorlagen in 309 Urnengängen
seit 1848

50% der Vorlagen
in den letzten 36 Jahren

9% der Vorlagen
im 19. Jahrhundert



Eidg. Volksabstimmungen

Obligatorische Referenden:

75% angenommen
(Total 224)

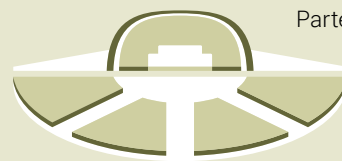
Fakultative Referenden:

57% angenommen
(Total 188)

Volksinitiativen:

10% angenommen
(Total 216)

4 Bundesratsparteien:
Parteistärken Nationalratswahlen 2019, in %



15,1 FDP 11,4 CVP 16,8 SP 25,6 SVP

29,4% höchste je erreichte Parteistärke seit 1919
(SVP, Nationalratswahlen, 2015)

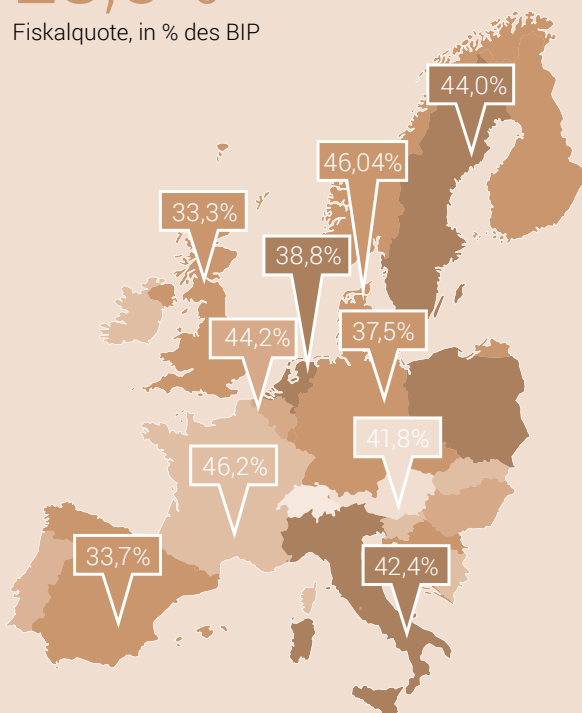
Quelle: BFS – Statistik der Wahlen und Abstimmungen

www.statistik.ch

© BFS 2019

28,5%

Fiskalquote, in % des BIP



CHF

4571 Mio. Fr.

ordentliches Finanzierungsergebnis, Bund (FS-Modell)



Kantone **2759**

Gemeinden **171**

öffentliche Haushalte **8267**



27,6%

Schuldenquote
Sektor Staat,
in % des BIP



69 591 Mio. Fr.

Ausgaben des Bundes (FS-Modell)

soziale Sicherheit **22 470**

Finanzen und Steuern **10 643**

Verkehr und Nachrichtenübermittlung **9 378**

Bildung **7 080**

allgemeine Verwaltung **6 256**

öffentliche Ordnung und Sicherheit, Verteidigung **6 126**

Volkswirtschaft **5 772**

Umweltschutz
und Raumordnung **1 044**

Kultur, Sport und Freizeit, Kirche **535**

Gesundheit **286**



3 232 780 Mio. Fr.

Mehrwertsteuer, steuerbarer Umsatz
(2016, alle Wirtschaftssektoren)

Quelle: BFS – Eidgenössische Finanzverwaltung

www.statistik.ch

© BFS 2019

Kriminalität und Strafrecht

Zahlen von 2018, ausser ein anderes Jahr ist ausgewiesen

2018

432 754

Straftaten gegen
das Strafgesetzbuch (StGB)

polizeilich registrierte Straftaten
nach Titeln des Strafgesetzbuches:

Vermögen **67%**

Freiheit **14%**

übrige Titel StGB **12%**

Leib und Leben **6%**

sexuelle Integrität **2%**



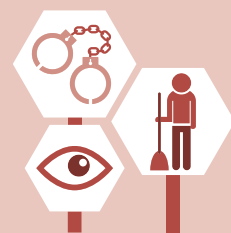
106

polizeilich registrierte Einbrüche
pro Tag



51%

der Straftaten häuslicher Gewalt
ereignen sich innerhalb
einer bestehenden Partnerschaft



13 787

Jugendurteile

36%

wegen Betäubungsmittel-
konsum

38%

unbedingte persönliche
Leistung als Strafe

107 085

Erwachsenenurteile

53%

wegen Strassenverkehrsdelikten

70%

mit bedingter Geldstrafe
(insgesamt 222 Mio. Fr.)



468

platzierte Jugendliche

6 972

inhaftierte Erwachsene

Quelle: BFS – Sektion Kriminalität und Strafrecht

www.statistik.ch

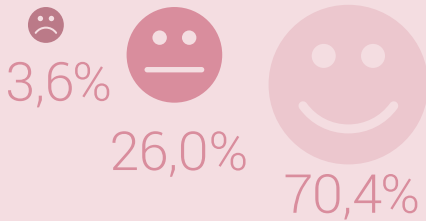
© BFS 2019

0-419-b-2019a

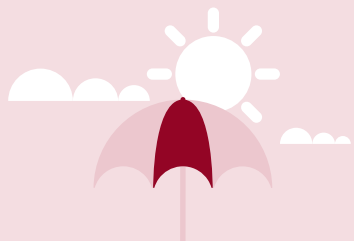
Wirtschaftliche und soziale Situation der Bevölkerung

2016

Zahlen von 2016, ausser ein anderes Jahr ist ausgewiesen



Zufriedenheit mit dem jetzigen Leben



9,1%

der Bevölkerung kann sich nicht jedes Jahr eine Woche Ferien leisten



7,5% = 615 000

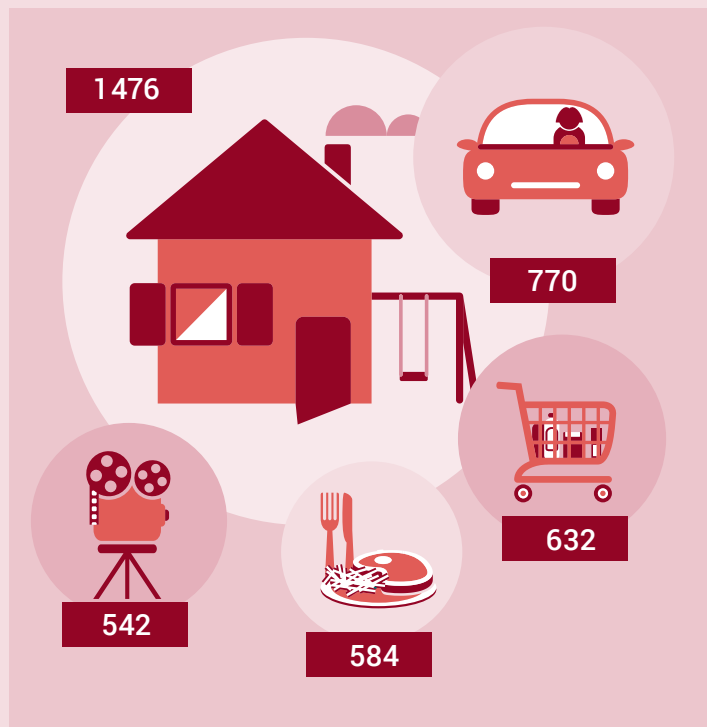
von Einkommensarmut betroffene Personen



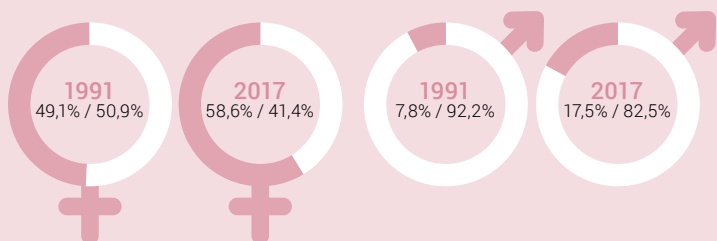
3,8% = 140 000

von Einkommensarmut betroffene Erwerbstätige

Ausgewählte Posten des Haushaltsbudgets
in Franken pro Monat pro Haushalt



Gleichstellung von Frau und Mann



■ Vollzeiterwerbstätige
■ Teilzeiterwerbstätige

Quellen: BFS – HABE, SILC, SAKE

www.statistik.ch

© BFS 2019

9.10.2019-2019a

Zahlen von 2017, ausser ein anderes Jahr ist ausgewiesen

Monitoring der Ziele der Agenda 2030 in der Schweiz

17

Ziele der nachhaltigen Entwicklung (SDG) der Vereinten Nationen



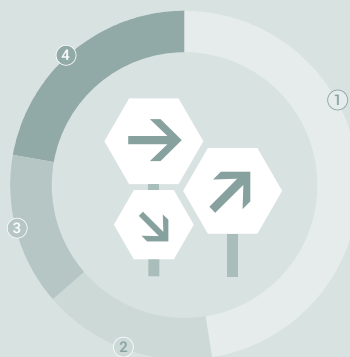
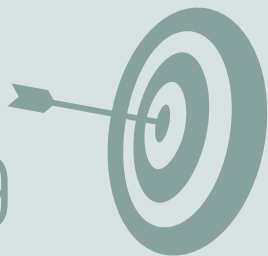
85

Indikatoren



169

Unterziele der Agenda 2030 im Schweizer Kontext



Beurteilung der Entwicklung der 85 Indikatoren, 2018

- ① positiv 47%
- ② negativ 15%
- ③ unverändert 15%
- ④ ohne Beurteilung 22%

Quelle: BFS – Monitoring der Nachhaltigen Entwicklung (MONET)

Regionale Disparitäten

2018

Zahlen von 2018, ausser ein anderes Jahr ist ausgewiesen



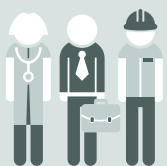
45%

der Beschäftigten in den fünf grössten Agglomerationen (Basel, Bern, Genf, Lausanne, Zürich), 2017



4,2%

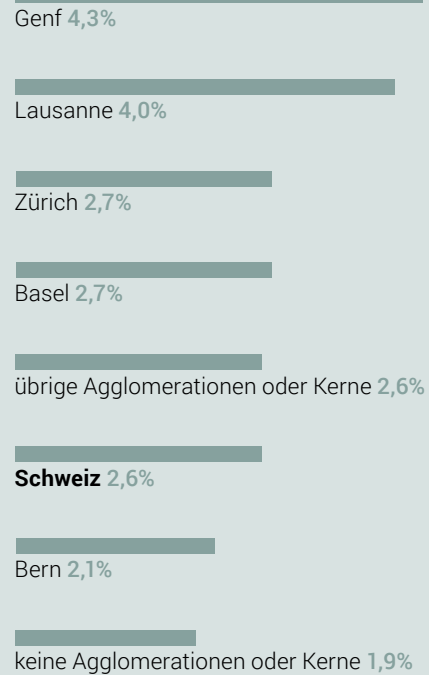
Sozialhilfequote im städtischen Raum, 2-mal mehr als in den anderen Landesteilen, 2017



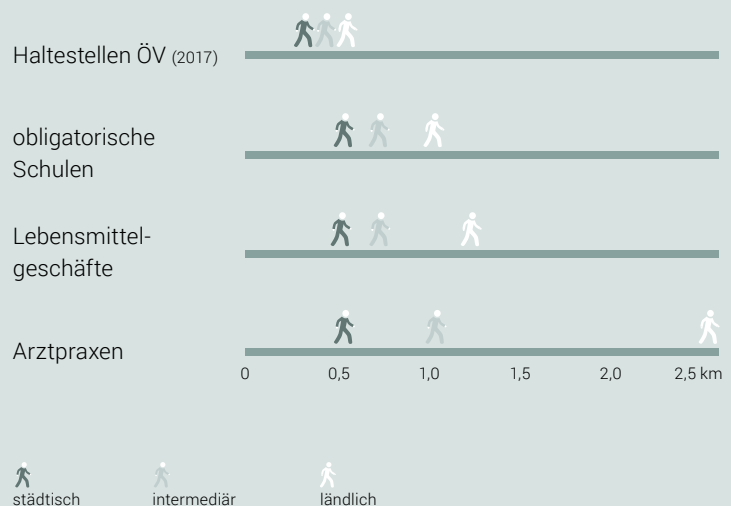
49%

der Erwerbspersonen haben einen Tertiärabschluss im städtischem Gebiet, 39% im ländlichen Raum

Arbeitslosenquote in den Agglomerationen



Mittlere Distanz zur nächstgelegenen Dienstleistung, 2015



Quellen: BFS – SE, SHS, Dienstleistungen für die Bevölkerung, STATENT, SECO

www.statistik.ch

© BFS 2019

Zahlen von 2017, ausser ein anderes Jahr ist ausgewiesen

2,9 Planeten

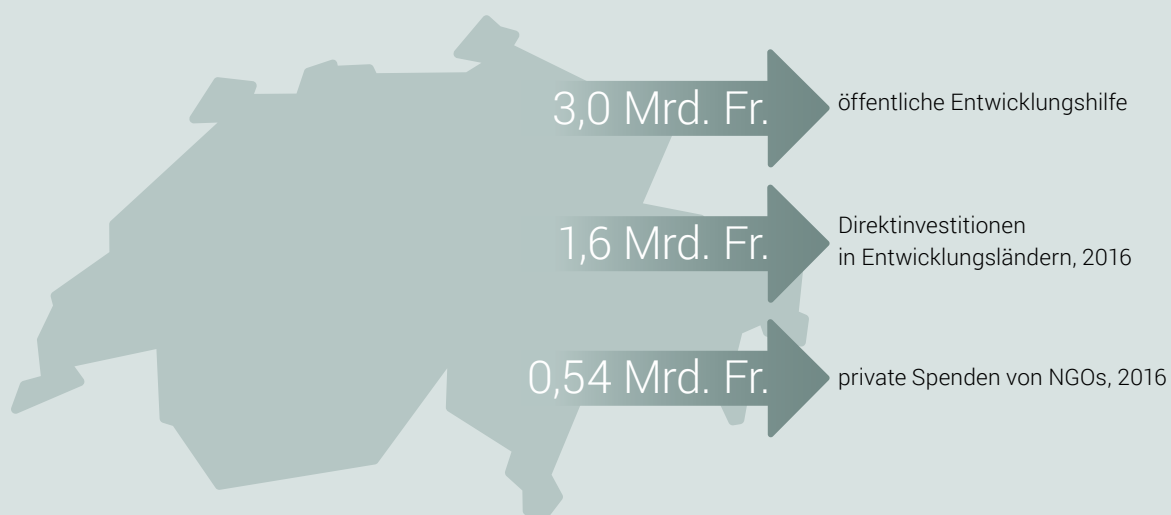
ökologischer Fussabdruck, 2014



Index der menschlichen Entwicklung (HDI)



Öffentliche Entwicklungshilfe im Verhältnis zum BNE



Quellen: Global Footprint Network; DEZA; BFS, SECO – VGR, UNDP; Schweizerische Nationalbank